



Lokalplan nr. 4.08

Et område i Baldersbrønde mellem Roskildevej og Charlotteager

Hedehusene/Fløng

Offentlige formål: Børneinstitutioner

13.04.1978

LOKALPLAN

4.08



HØJE-TAASTRUP KOMMUNE

LOKALPLAN

4.08

OMRÅDET ER BELIGGENDE I BALDERSBRØNDE
MELLEM ROSKILDEVEJ OG CHARLOTTEAGER

Høje-Taastrup kommune

Indledning.

Lokalplan 4.08 omfatter et område i Baldersbrønde beliggende mellem Roskildevej og Charlotteager.

Forholdet til anden planlægning.

Den foreliggende lokalplan omfatter en del af et område der i byplanvedtægt 4-06-3 er udlagt til offentlige formål. Om dette områdes anvendelse hedder det: "Området forbeholdes til offentlige formål, børneinstitutioner og vandtårne. Opmærksomheden henledes på, at der på området vil blive etableret vandtårn med en maksimumhøjde af ca. 38 m over terræn".

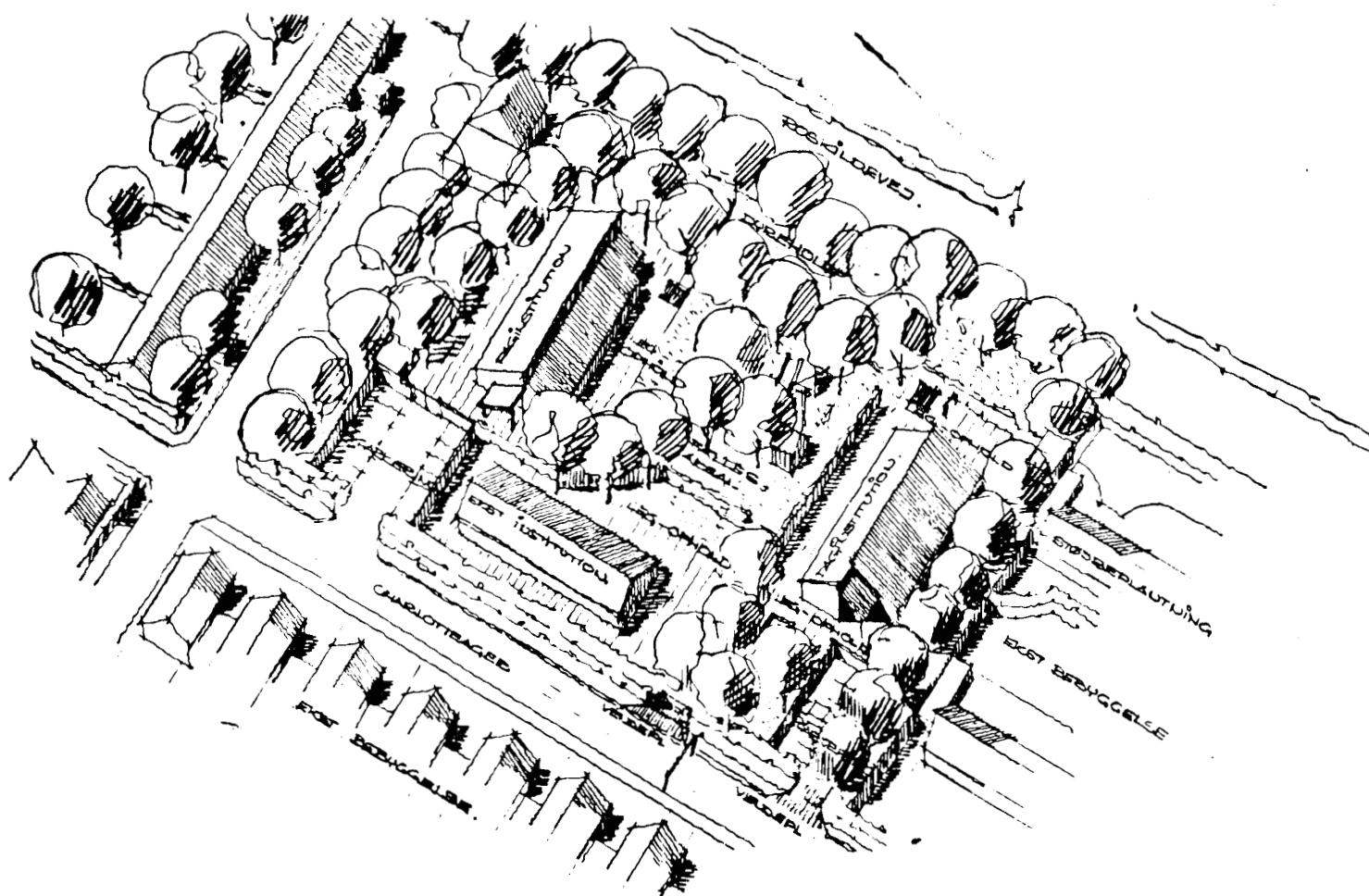
Det er således i overensstemmelse med den hidtidige planlægning, at der med den foreliggende lokalplan fastlægges en bebyggelsesplan omfattende ialt 3 børneinstitutioner, hvoraf den ene har været etableret i flere år.

Det kan i øvrigt anføres, at det ud fra den nu kendte vandforsyningsplan, ikke er særligt sandsynligt, at de tidligere forventede vandtårne vil blive etableret.

Planens indhold.

Planen indeholder bestemmelser om områdets fremtidige anvendelse til børneinstitution og fastlægger institutionernes placering på området.

På perspektivtegningen nedenfor er skitse-mæssigt vist, hvorledes de 2 ny institutioner placeres i forhold til den eksisterende institution og den eksisterende bebyggelse i øvrigt.



Lokalplanens retsvirkninger.

Efter kommunalbestyrelsens endelige vedtagelse og offentliggørelse af lokalplanen, må ejendomme, der er omfattet af planen ifølge kommuneplanlovens § 31, kun udstykkes, bebygges eller i øvrigt anvendes i overensstemmelse med planens bestemmelser.

Den eksisterende lovlige anvendelse af en ejendom kan fortsætte som hidtil. Lokalplanen medfører heller ikke i sig selv krav om etablering af de anlæg med videre, der er indeholdt i planen.

Kommunalbestyrelsen kan meddele dispensation til mindre væsentlige lempelser af lokalplanens bestemmelser under forudsætning af, at det ikke ændrer den særlige karakter af det område, der søges skabt ved lokalplaner.

Mere væsentlige afvigelser fra lokalplanen kan kun gennemføres ved tilvejebringelse af en ny lokalplan.

Det område, der omfattes af lokalplanen, udlægges til offentlige formål. Det betyder, at ejeren efter kommuneplanlovens § 32 under visse forudsætninger kan kræve ejendommen overtaget af kommunen, mod erstatning.

I henhold til § 34 i kommuneplanloven kan der foretages ekspropriation af privates ejendomme eller rettigheder over ejendomme, når ekspropriationen vil være af væsentlig betydning for virkeliggørelsen af lokalplanen.

Private byggeservitutter og andre tilstandsservitutter, der er uforenelige med lokalplanen fortrænges af planen.

Andre private servitutter kan eksproprieres, når det vil være af væsentlig betydning for virkeliggørelsen af planen jf. ovenfor.

Høje-Taastrup kommune.

Lokalplan 4.08 for et område i Baldersbrønne.

I henhold til kommuneplanloven (lov nr. 287 af 26. juni 1975) fastsættes herved følgende bestemmelser for det i § 2 nævnte område.

§ 1. *Lokalplanens formål.*

Planens formål er, at sikre det af planen omfattede område til børneinstitutioner, og at fastlægge bebyggelsesplan for området.

§ 2. *Planens område.*

Lokalplanen afgrænses som vist på vedhæftede kortbilag 1089/1-1-1, og omfatter matr. nr. 8 h Baldersbrønne by, Hedehusene sogn, samt alle parceller, der efter den 19. september 1977 udstykkes fra den nævnt ejendom.

§ 3. *Områdets anvendelse.*

Området må kun anvendes til offentligt formål (børneinstitution).

§ 4. *Bebyggelsens omfang og placering.*

Bygninger må kun opføres med 1 etage i princippet som vist på vedlagte kortbilag 1089/1-1-2.

Der skal etableres p-pladser svarende til 1 plads/50 m² etageareal.

§ 5. *Bebyggelsens ydre fremtræden.*

Bebyggelsen skal ved sit materialevalg og ydre udformning gives en sådan udformning, at der tages hensyn til den omgivende bebyggelse og beliggenhed i et haveboligområde.

§ 6. *Ubebyggede arealer.*

1. Langs områdets grænse mod øst skal etableres et 4 m bredt støjbeplantningsbælte, der mod institutionerne afgrænses af et fast hegn.
2. Den på området eksisterende træbeplantning skal i så vid udstrækning som muligt bevares.

Vedtægelsespåtegning.

Således vedtaget af Høje-Taastrup kommunalbestyrelse, den 28. september 1977.

Flemming Jensen
borgmester

/

Børge Romme
stadsingeniør

I henhold til § 27 i lov om kommuneplaner vedtages foranstående lokalplan endeligt.

Høje-Taastrup kommunalbestyrelse, den 8. marts 1978.

Flemming Jensen
borgmester

/

Børge Romme
stadsingeniør

I medfør af § 30 i lov om kommuneplanlægning (lov nr. 287 af 26. juni 1975) begæres foranstående lokalplan tinglyst på de af samme omfattede ejendomme.

Høje-Taastrup kommunalbestyrelse, den 30. marts 1978.

Flemming Jensen
borgmester

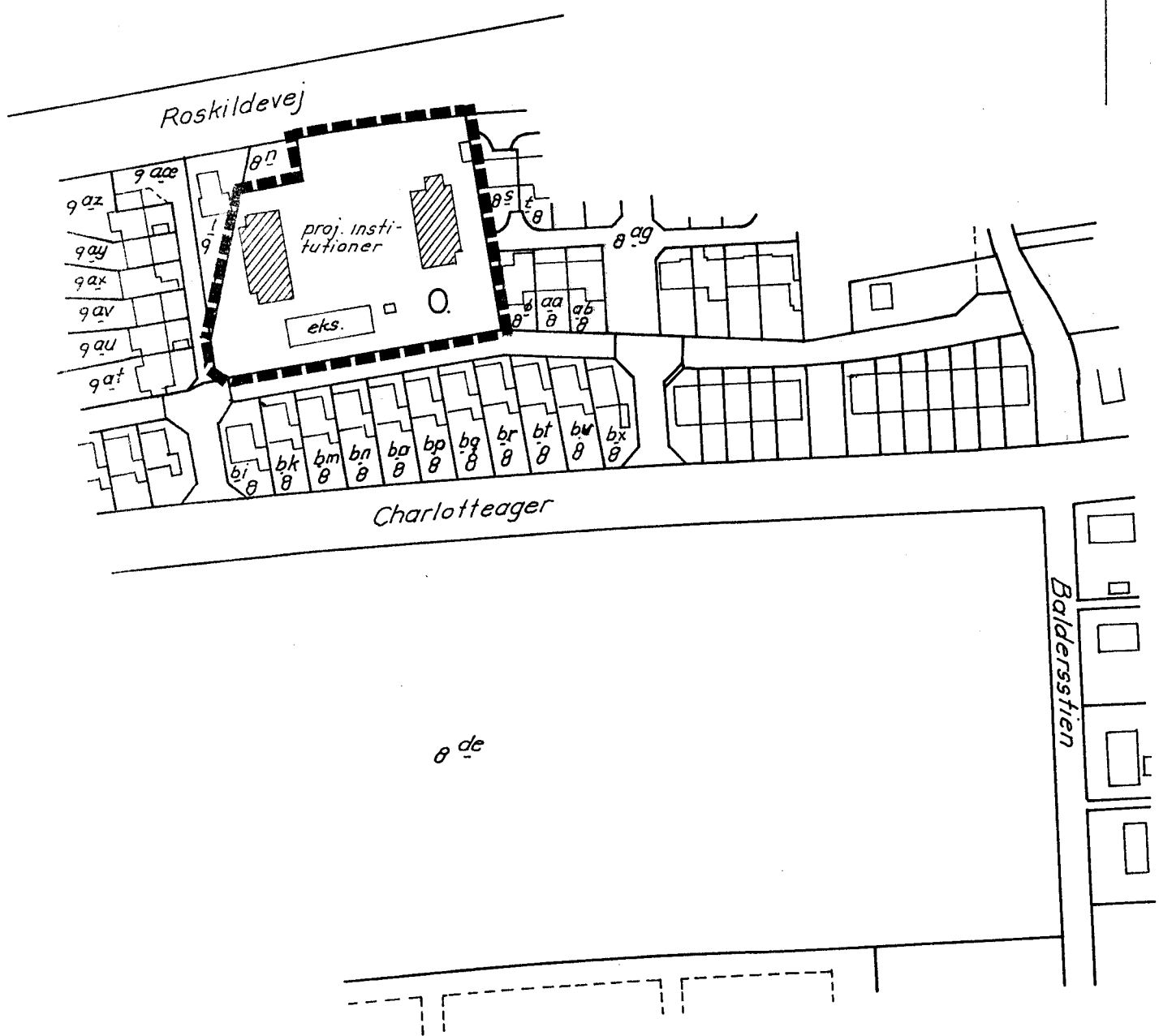
/ *Børge Romme*
stadsingeniør

Indført i dagbogen. 13. april 1978 09218.

Retten i Tåstrup. Lyst. Akt. E nr. 151.

O. Ulrichsen
fm.

Halbækmotorvejen



Charlotteager

Baldersstien

Matr. nr. 8^h Baldersbrønde by
Hedehusene sogn.

Ejendommens matrikelbetegnelse ajour pr. 21.9.1971

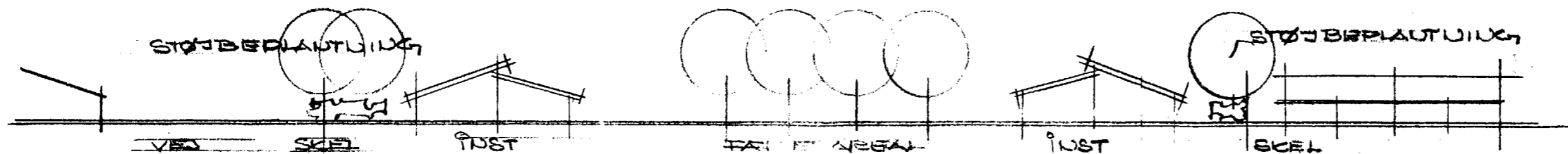
----- Områdegrænse

O. Off. formål, børneinstitutioner

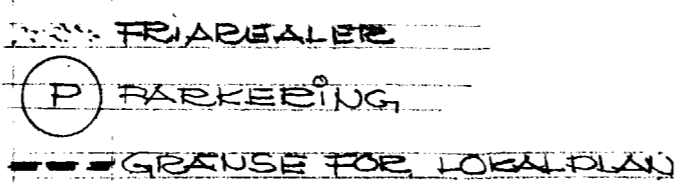
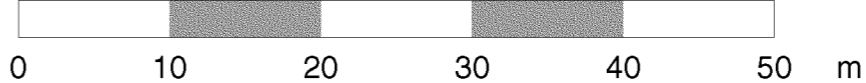
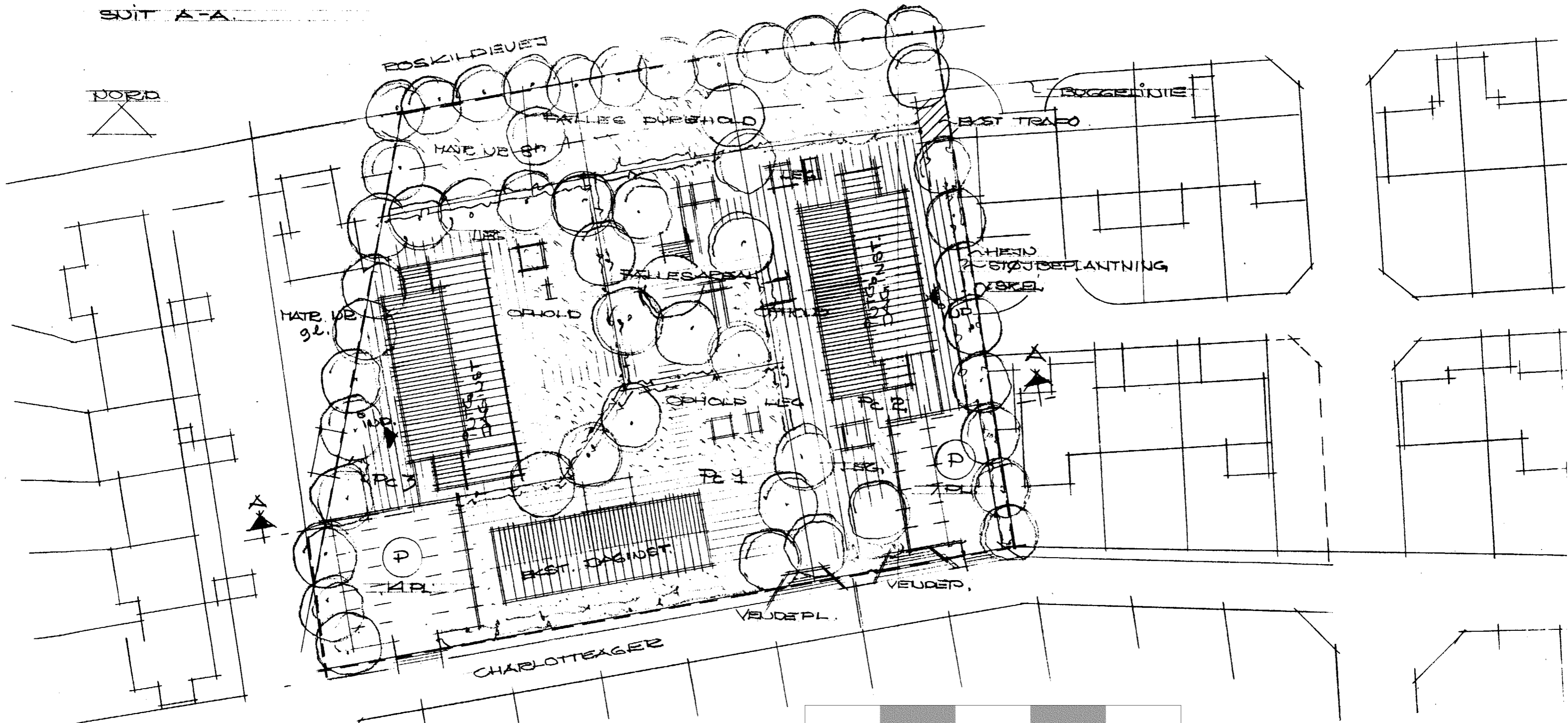
HØJE-TAASTRUP KOMMUNE				TEKNISK FORVALTNING	
LOKALPLAN 4.08		mål:	konstr.	21/9-77	
		1:2000	tegn.		
				tegn.nr. 1089/1-1	

Grundmateriale: Ark. maa. Rob. E. Rasmussens tegnestue



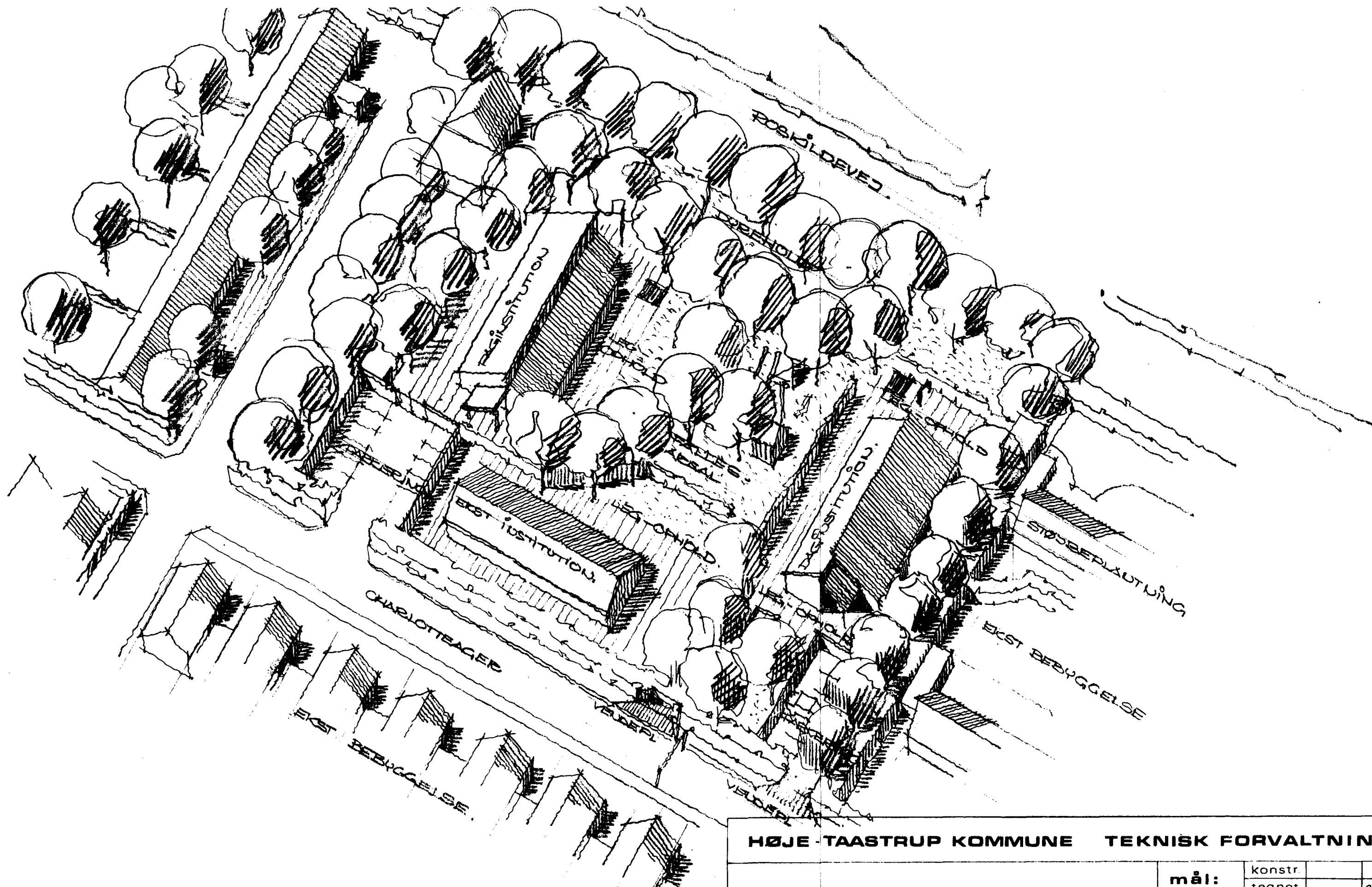


SNIT A-A



HØJE-TAASTRUP KOMMUNE TEKNISK FORVALTNING			
LOKALPLAN 4.08 BEBYGGELSESPAN OG SNIT	mål:	konstr.	
	1: 500	tegned	okt. 1977
		godk.	
		 stadsingeniør	
rettelse:			tegn.nr. 1089/1-1-2

GRUNDMATERIALE UDARBEJDET AF ARK.M.A.A. ROB. E. RASMUSSENS TEGNESTUE.



HØJE-TAASTRUP KOMMUNE TEKNISK FORVALTNING			
LOKALPLAN 4.08 ILLUSTRATIONSPLAN (AXONOMETRI)	mål:		konstr.
			tegn. okt. 1977
			godk. <i>R. E. Rasmussen</i>
		<i>R. E. Rasmussen</i> stadsingeniør	
rettelse:		tegn.nr. 1089/1-1-3	

GRUNDMATERIALE UDARBEJDET AF ARK.M.A.A. ROB. E. RASMUSSENS TEGNESTUE